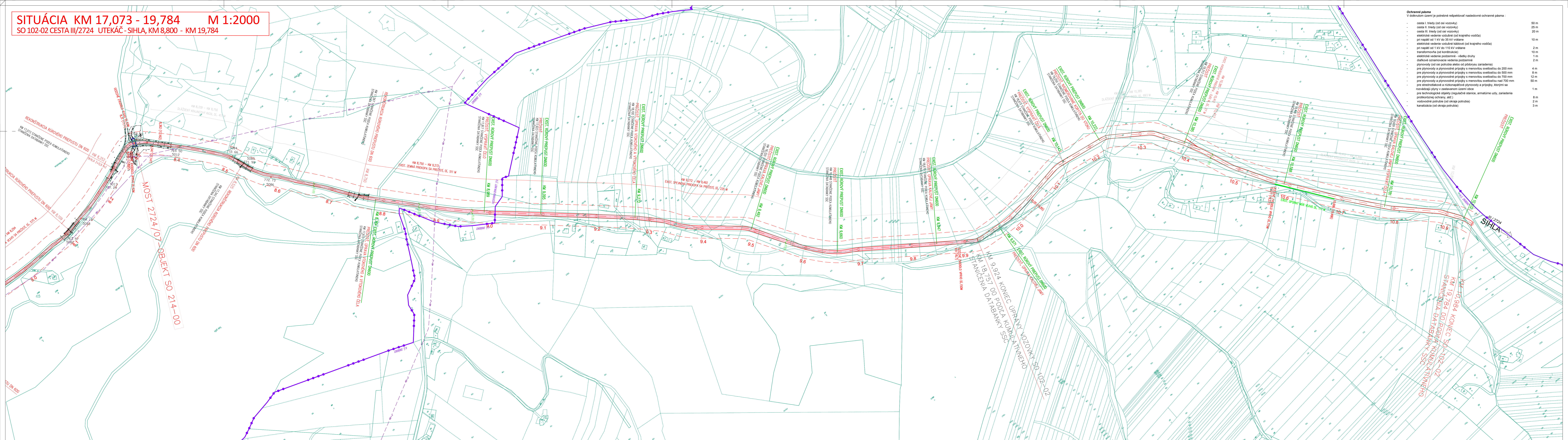


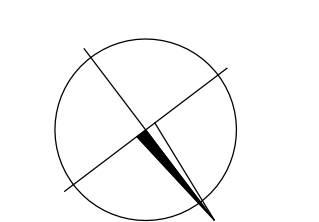
SITUÁCIA KM 17,073 - 19,784 M 1:2000
SO 102-02 CESTA III/2724 UTEKÁČ - SIHLA, KM 8,800 - KM 19,784



- Ochranná pásma
V dotknutom území je potrebné rešpektovať nasledovné ochranné pásma :
- cesta I. triedy (od osí vozovky) 50 m
 - cesta II. triedy (od osí vozovky) 25 m
 - cesta III. triedy (od osí vozovky) 20 m
 - elektrické vedenie vzdušné (od krajného vodiča) 10 m
 - pri napätí od 1 kV do 35 kV vrátane elektrického vedenia vzdušného (od krajného vodiča) 10 m
 - pri napätí od 1 kV do 110 kV vrátane transformovňa (od konštrukcie) 2 m
 - elektrické vedenie podzemné - všetky druhy 10 m
 - diaľkové oznamovacie vedenia podzemné 2 m
 - plynovodov (od osí potrubia alebo od poddorysu zariadenia) 4 m
 - pre plynovody a plynovodné prípojky s menovitou svetlosťou do 200 mm 6 m
 - pre plynovody a plynovodné prípojky s menovitou svetlosťou do 500 mm 8 m
 - pre plynovody a plynovodné prípojky s menovitou svetlosťou do 700 mm 12 m
 - pre plynovody a plynovodné prípojky s menovitou svetlosťou nad 700 mm 50 m
 - pre stredotlačové a nízkotlačové plynovody a prípojky, ktorými sa rozvádzajú plyny v zastavanom území obce 1 m
 - pre technologické objekty (regulačné stanice, armatúry uzly, zariadenia protipožiarnej ochrany, atď.) 8 m
 - vodovodné potrubie (od okraja potrubia) 2 m
 - kanalizácia (od okraja potrubia) 3 m

- LEGENDA:
- PLOCHY NÁVRHU: NOVA OBRUSNÁ VRSTVA
 - PRIEPUST
 - PRIEPUST, REKONŠTRUKCIA
 - PRIEKOPA
 - OCELOVÉ ZVODIDLO-JESTVUJÚCE
 - OCELOVÉ ZVODIDLO-NÁVRH
 - OCHRANÉ PÁSMO CESTY III. TRIEDY - 20m
 - PARCELA TYPU E
 - PARCELA TYPU C
 - HRANICE KU

JESTVUJÚCE INŽINIERSKÉ SIETE:
ELEKTRICKÉ VEDENIE NADZEMNÉ (VN)



POZNÁMKA:
PRED ZAČATÍM STAVEBNÝCH PRÁČ JE INVEŠTOR POVINNÝ ZABEZPEČIŤ VYTÝČENIE INŽ. SIETI ICH SPRÁVCAMI. PRI VÝKONOVANÍ PRÁČ JE TREBA TETO ROBIŤ OPATNE, PRÍPADNE AJ RUČNE TAK, ABY NEDOŠLO K ICH POŠKODENIU. TAKÝTO BUDE NUTNÉ ZABEZPEČIŤ STABILITU A NEPORUŠENOSŤ VYTÝČOVACIEHO POLYÉTOVHO BODU (AK NA STAVE JE UMIESŤENÝ). JE BEZPODMIENEČNE NUTNÉ ZABEZPEČIŤ STABILITU A ICH BEZPEČNOSŤ V SAHOV A STAVEBNÝCH JAM A ZÁREZOV ZABEZPEČIŤ AJ PAŽENÍM. STABILITA A ICH BEZPEČNOSŤ MUSÍ BYŤ ZABEZPEČENÁ V KAŽDEJ FÁZE VYSTAVBY. ZEMNÉ PRÁCE JE NUTNÉ VYKONÁVAŤ V SÚLADE S STN 73 3050.

102-02 DSP (DRS)

REKONŠTRUKCIA CESTY A MOSTOV II/529 BREZNO - Č. BALOG A
III/2724 (52612) KOKAVA NAD RIMAVICOU - UTEKÁČ

STAVEBNÍK:
Banskobystrická regionálna
správa ciest, a.s.
Majerská cesta č. 94
974 69 Banská Bystrica

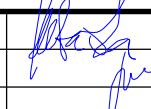

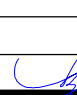


OBJEDNÁVATEL:
Banskobystrický samosprávny kraj
Banská Bystrica
Námestie SNP č. 23
974 01 Banská Bystrica



ZMOTAVTEĽ:
HBH PROJEKT spol. s r.o.
HLAVNÝ INŽINIER PROJEKTU:
ING. TOMÁŠ KUBÁČKA



VEDÚCI PROJEKTANT	ING. KUBÁČKA			
ZODPOVEDNÝ PROJEKTANT	ING. LUKÁČ			
VYPRACOVAL	ING. KURČA			
KRESLIL	ING. KURČA			
KONTROLOVAL	ING. BRENIJUS			
KRAJ: BANSKOBYSŤRICKÝ	KÚ: LOM NAD RIMAVICOU, DRABSKO		DÁTUM	DECEMBER 2018
NÁZOV OBJEKTU	CESTA III/2724 UTEKÁČ - SIHLA KM 8,800 - KM 19,784		FORMÁT	16 x A4
			MERKA	1:2000
		STUPEŇ PD	DSP (DRS)	
		ČÍS. ZAKAZKY	2016/0486	
		ARCHIVNÉ ČÍS.		
NÁZOV VÝKRESU	SITUÁCIA KM 17,073-19,784	ČÍS. SUPRAVY	ČÍS. VÝKRESU	
			4.	